



肱水舎は上京して勉学に励む学生たちを応援しています。

肱水舎は学生が寮生活を通じて互いに切磋琢磨し人格を形成することを目的として低廉な料金で運営しています。



肱水舎について

肱水舎は、学生寮「肱水舎」を運営する公益財団法人です。

施設概要

当寮は、新宿から電車で30分圏内と交通の便もよく、近隣にはコンビニ、スーパー、郵便局など生活に便利な店もたくさんあります。

募集要項

学生寮「肱水舎」は、上京し東京及びその近郊に所在する大学に入学して勉強しようとする男子学生のための学生寮です。

お知らせ

16/09/01 入寮者の申し込みを始めました。

16/10/08 ホームページをリニューアルしました。



肱水舎は上京して勉学に励む学生たちを応援しています。

肱水舎は学生が寮生活を通じて互いに切磋琢磨し人格を形成することを目的として低廉な料金で運営しています。

肱水舎について

1987年、三鷹市中原に新しい学生寮「肱水舎」が完成いたしました。この学生寮は、向学の志を抱いて上京される学生諸君に快適な勉学の場を提供し、その学業の達成に寄与することを目的とし、公益財団法人肱水舎が運営しています。『肱水舎』は、明治34年(1901年)旧大洲藩主加藤泰秋公の御発意とご好意により、東京下谷にあった加藤家の屋敷の一部を開放して、郷党の学生のための育英寮として、創設されたものです。昭和30年7月には財団法人となり、平成25年3月に公益財団法人に認定されました。肱水舎という名称は、郷党の青年たちが相寄り相助け合い、勉学の道に専念するよう、郷土を流れる母なる川、肱川にちなんで命名されたものです。



肱川を望む



加藤泰秋公(1866-1936) 加藤泰通公(1879-1971)

「肱水舎」の創設者である加藤泰秋公は、元治元年(1864年)大洲藩第十三代藩主となり、教学を興して人材を登用するとともに、維新の大業にも参画されました。維新後も、大洲藩知事として、新政の改革に努力し、城下の民衆に慕われ、また「肱水舎」の設立などに尽力せられ、名君と謳われました。

泰秋公の嫡男、加藤泰通公は、宮内省部官をはじめ、長く宮中に奉任され、さらに貴族院議員として国政に参画、国際親善にも尽くされました。終戦後は、大洲に居を移され、市民として物心両面にわたり郷土の発展に尽力され、父君のご遺志を継いで「肱水舎」を再建されました。また、多額の私財を提供されて、産業の発展、教育、文化の高揚に寄与されました。



加藤記念室

肱水舎は上京して勉学に励む学生たちを応援しています。

肱水舎は学生が寮生活を通じて互いに切磋琢磨し人格を形成することを目的として低廉な料金で運営しています。

施設概要

所在地	〒181-0005 東京都三鷹市中原1-13-39
最寄り駅	京王線「つつじヶ丘」駅より徒歩10分
施設概要	学生寮「肱水舎」は、公益財団法人肱水舎が経営するもので、上京し東京及びその近郊に所在する大学に入学して勉強しようとする男子学生のための学生寮です。 また、肱水舎は学生が寮生活を通じて互いに切磋琢磨し人格を形成することを目的として低廉な料金で運営しています。 ※施設見取り図は こちらから
舎生室数	29室
居室	全室個室（約7帖）・家具（ベッド・机・椅子・クローゼット付）・エアコン完備・インターネット接続可
共用設備	浴室・洗濯室・ウォッシュレットトイレ・ラウンジ・会議・研修室・ダイニング
食事	朝夕2食賄付 ※土日祝日および正月前後2週間は食事の提供がございません。 ※キッチンの使用は自由となっております。
費用	入舎金/80,000円 月額/（通常月）55,000円 （1月）45,000円 （3月・8月）35,000円 ※別途、ガス、水道料金として月額2,300円、電気料金は各個室の使用料により各自負担となります。



加藤記念室

肱水舎は上京して勉学に励む学生たちを応援しています。

肱水舎は学生が寮生活を通じて互いに切磋琢磨し人格を形成することを目的として低廉な料金で運営しています。

施設写真

●ランドリー室



●浴室



●舎生室



●ラウンジ



●ダイニング



●中庭ラウンジ





玄関

肱水舎は上京して勉学に励む学生たちを応援しています。

肱水舎は学生が寮生活を通じて互いに切磋琢磨し人格を形成することを目的として低廉な料金で運営しています。

募集要項

概要

学生寮「肱水舎（こうすいしゃ）」は、公益財団法人肱水舎が経営するもので、上京し東京およびその近郊に所在する大学に入学して勉強しようとする男子学生のための学生寮です。また、肱水舎は学生が寮生活を通じて互いに切磋琢磨し人格を形成することを目的として低廉な料金で運営しています。

費用

- (1) 入会金：入舎時に限り、80,000円が必要です。
- (2) 月額：下記の通りです。

* 通常月	舎費
通常月	55,000円（※1）
1月	45,000円（※2）
3月、8月	35,000円（※3）

※別途、ガス、水道料金として月額2,300円、電気料金が各個室の使用料により各自負担となります。

（※1）食事は、朝夕2食精付で、ご飯、お味噌汁はお代わり自由です。

但し、土日・祝祭日の食事の提供はありません。

（※2）1月は、正月をはさむ2週間は、食事の提供はありません。

（※3）食事の提供はありません。なお、いつでも台所の使用は自由です。



肱水舎は上京して勉学に励む学生たちを応援しています。

肱水舎は学生が寮生活を通じて互いに切磋琢磨し人格を形成することを目的として低廉な料金で運営しています。

応募手続き

1. 当財団所定の「[肱水舎入舎申込書](#)」に所定事項を記入し、当財団宛に送付ください。
なお、「[肱水舎入舎 申込書 \(PDF\)](#)」は、ホームページからダウンロードか、ダウンロードが不可能な場合は、当財団で用意していますので、お問合せください。直ちに送付します。
2. 応募期間は、空部屋がある場合は、随時申込可能です。
申込み受付順に随時選考を行いますので、その年の応募定員に達した時は募集を打ち切るときがあります。入舎を希望される方は、大学の合否に関係なく予めお申込みください。
3. 選考方法は、原則として書類選考により決定します。
4. 募集人員は、毎年卒業生の空室の状況によります。

[肱水舎入舎申込書\(PDF\)はこちらから](#)

申込先

公益財団法人 肱水舎（こうすいしゃ）
〒181-0005 東京都三鷹市中原1-13-39
TEL 03 (3309) 6323
FAX 03 (3309) 6901
E-mail kousuisha@jcom.zaq.ne.jp

どうぞ、お気軽にお問い合わせください。



肱水舎は上京して勉学に励む学生たちを応援しています。

肱水舎は学生が寮生活を通じて互いに切磋琢磨し人格を形成することを目的として低廉な料金で運営しています。

Q & A

Q.1 応募には資格・審査があるのでしょうか。

A.1

応募には資格・審査はありません。

また、高校卒業以上で大学・専門学校に入学希望の人であれば、外国人の方も自由に応募できます。

Q.2 交通は便利ですか。又、周辺の環境はどうでしょうか。

A.2

京王線「つつじヶ丘駅」（新宿駅から急行で17分）北口から徒歩10分の便利の良い高台の閑静な住宅街の中にあります。

京王線沿線には「新宿」「明大前」「調布」「府中」「南大沢」「京王八王子」などに著名な大学が沢山ありますので通学に便利です。

Q.3 食事は付きますか。

A.3

食事は朝、夕の2食付です。調理師の真心こもったとても美味しい食事が自慢です。

又、ご飯、味噌汁のお代わりは自由です。

Q.4 インターネットは利用できますか。

A.4

インターネットは利用できます。

各部屋まで電話線を配線済みですから入舎後、各自プロバイダに申し込みしてください。

Q.5 周囲にどんな施設がありますか。

A.5

スーパーマーケット、コンビニ、銀行、郵便局、本屋、診療所等生活に必要な施設が近くに揃っています。



肱水舎は上京して勉学に励む学生たちを応援しています。

肱水舎は学生が寮生活を通じて互いに切磋琢磨し人格を形成することを目的として低廉な料金で運営しています。

Q & A

Q.6 お風呂は何時まで使えますか。

A.6

お風呂は、午後7時から午後10時30分まで使用できます。
シャワーは24時間使用できます。

Q.7 洗濯機は利用できますか。

A.7

洗濯機3台、乾燥機1台 無料で使用できます。

Q.8 各部屋でテレビは見られますか。又、見られる場合、受信料は個人契約となりますか。

A.8

各部屋にTVコンセントを設置済みです。テレビは各自で用意してください。受信料は個人負担となります。
尚、食堂には共用の大型テレビがあります。

Q.9 駐車場はありますか。

A.9

舎生用の自動車、オートバイの駐車場は用意しておりません。
来客用の駐車場は4台分あります。

Q.10 駐輪場はありますか。

A.10

駐輪場は、広いスペースを用意していますので自由にご利用できます。



肱水舎は上京して勉学に励む学生たちを応援しています。

肱水舎は学生が寮生活を通じて互いに切磋琢磨し人格を形成することを目的として低廉な料金で運営しています。

周辺地図

つつじヶ丘駅周辺には、三井住友銀行、みずほ銀行ATM、コンビニ、スーパー、本屋、郵便局、松屋、歯医者、など生活に便利な店があります。





肱水舎は上京して勉学に励む学生たちを応援しています。

肱水舎は学生が寮生活を通じて互いに切磋琢磨し人格を形成することを目的として低廉な料金で運営しています。

周辺環境

●味の素スタジアム



●井の頭公園



●ジブリの森



●深大寺



●山本有三記念館



●神代植物園



●龍源寺（近藤勇の墓）



●武者小路実篤記念館



●調布飛行場





肱水舎は上京して勉学に励む学生たちを応援しています。

肱水舎は学生が寮生活を通じて互いに切磋琢磨し人格を形成することを目的として低廉な料金で運営しています。

お問い合わせ

お問い合わせはお気軽に下記へご連絡ください。

〒181-0005

東京都三鷹市中原1-13-39

TEL 03 (3309) 6323

FAX 03 (3309) 6901

E-mail:kousuisha@jcom.zaq.ne.jp

受付時間: 平日 AM 9:00 ~ PM 5:00

ホームページURL

URL:<http://park10.wakwak.com/~kousuisha/>

QRコード



■ 施設のご案内

敷地面積／1,133㎡ 建築延べ面積／879㎡

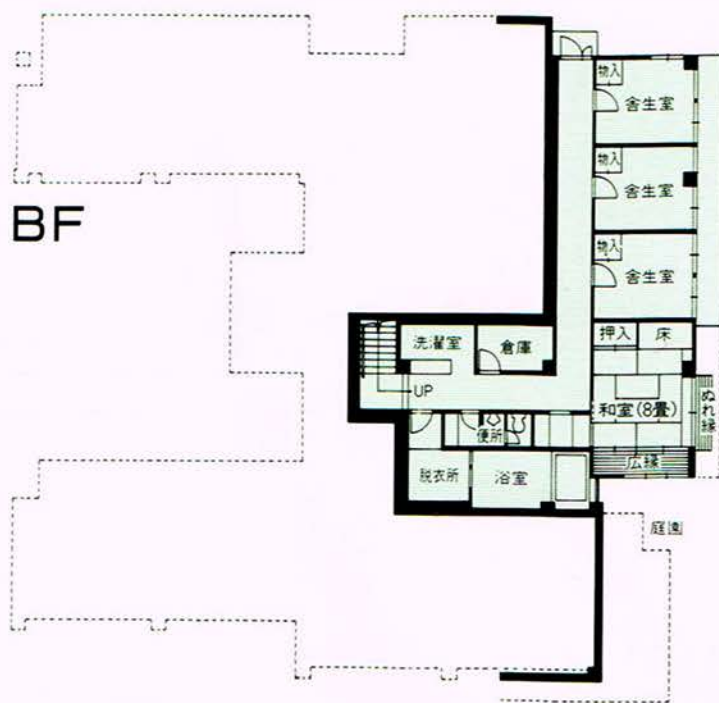
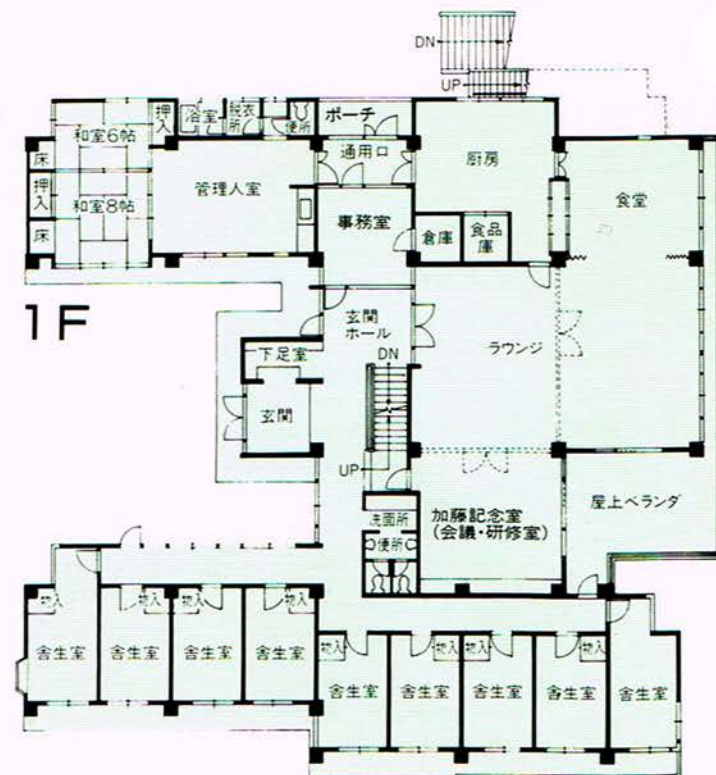
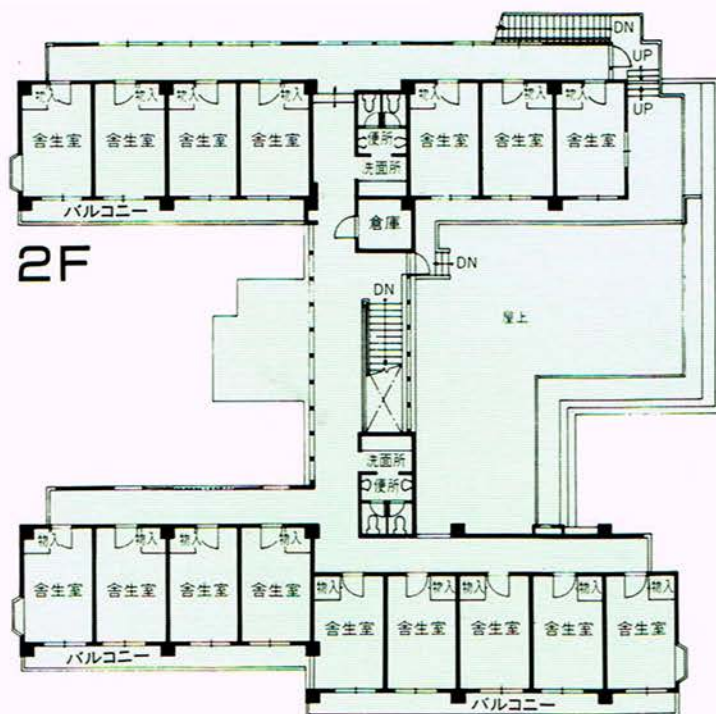
鉄筋コンクリート造り・地上2階、一部地下1階

2F = 舎生室16室

1F = 舎生室9室・加藤記念室（兼会議・研修室）

・ラウンジ・食堂・厨房・事務室・管理人室

BF = 舎生室3室・和室（8畳）・浴室・洗濯室



平成 年 月 日

肱水舎入舎申込書

私こと、このたび貴肱水舎に入舎いたしたく、履歴書を添え
保証人連署のうえ申込いたします。

公益財団法人 肱 水 舎
喜多同郷会 御中

本 人 住所 〒

電話

(ふりがな)

氏 名

印

保証人 住所 〒
(両親・親族)

電話

(ふりがな)

氏 名

印

履 歴 書

写真をはる位置
 縦 4cm×横 3cm
 本人単身胸から上

ふりがな	
氏 名	
生年月日	年 月 日生 (満 歳)

ふりがな	TEL() -
現住所 (〒 -)	FAX() -
	携帯 - -
	E-mail.
ふりがな	TEL() -
連絡先 (〒 -) (現住所以外に連絡を希望する場合のみ記入)	FAX() -
	E-mail.

学 歴	平成 年 月	小学校卒業
	平成 年 月	中学校卒業
	平成 年 月	高等学校卒業
	平成 年 月	大学 学部 (合格・受験)

趣味 運動 特技 特記事項	
----------------------------	--

家族	氏 名	年 齢	職 業	住 所・連絡先
父				〒 Tel
母				〒 Tel
兄弟姉妹 記入				

平成 年 月 日

上記の通り相違ありません。

氏名

印